

# Fahrradfreundliches Wörrstadt

## 6. Fuß- und Radnutzung im Alltag stärken, durch mehr Sicherheit und Komfort

Innerhalb des Ulmengrabens - also im historischen Stadtkern-flächendeckend „Spielstraße“ ausweisen.



In dem umgebendem Gürtel 30er Zonen einrichten, sofern nicht bereits Spielstraßen bestehen. Die bleiben natürlich erhalten!

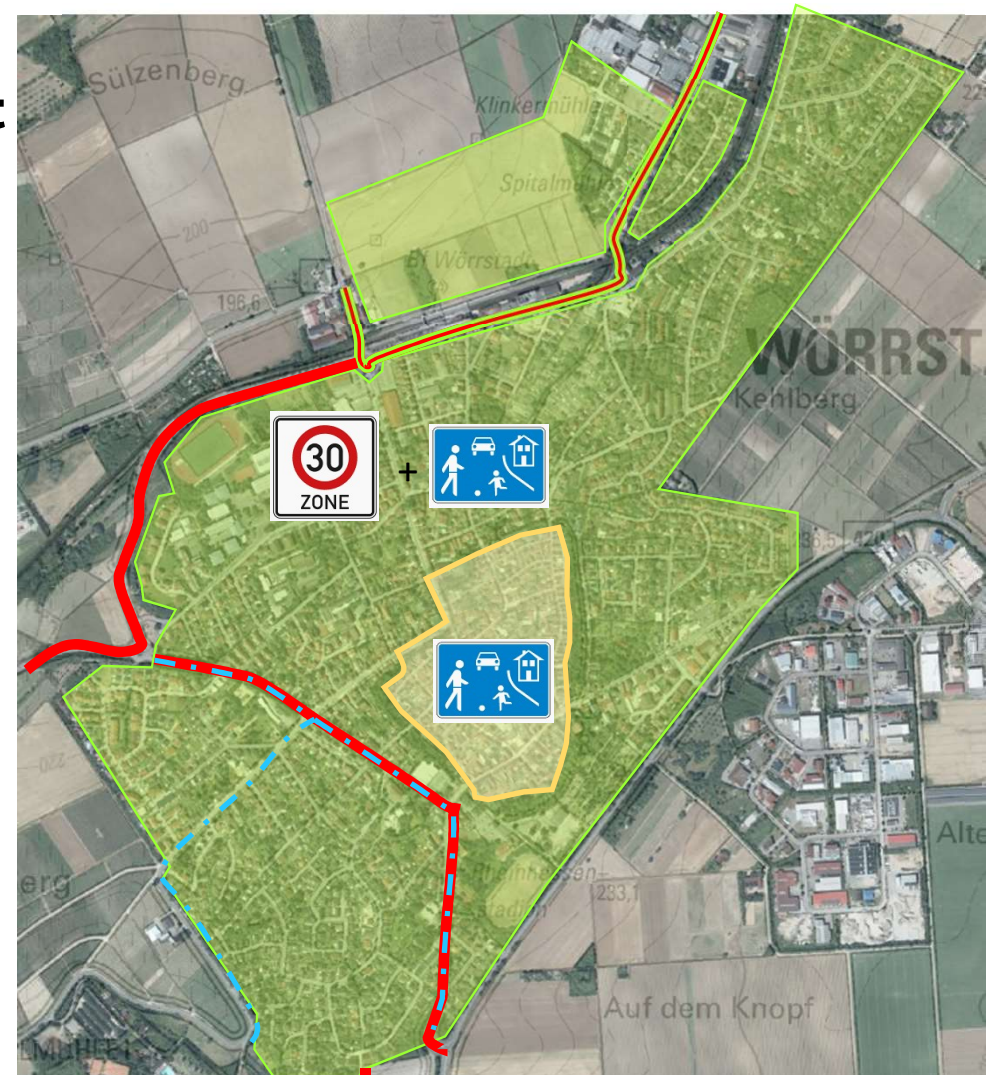


gute Fuß- und Radwege-Anbindung des Neuborgeländes an den Stadtkern (→ siehe Maßnahme 3)

Für den Umstieg auf's Fahrrad müssen Bürger\*innen attraktive Rahmenbedingungen geschaffen werden, das heißt: **Wörrstadt muss sicherer und komfortabler für Radelnde werden!** Es fehlt an Radabstellanlagen, Erlaubnissen zum Fahren gegen Einbahnstraßen und geeigneter Radverbindungen durch den Ort, die Schritt für Schritt eingerichtet werden müssen (→ siehe Maßnahmen 7-7.2).

### Prima Nebeneffekte:

- Lebendiger Stadtkern, durch echte Aufenthaltsqualität,
- mehr Laufkundschaft mit Spontankäufen und
- mehr Gäste, die die Atmosphäre genießen.



Siehe Maßnahme 3